

# Training Terapia de compresión

Junio 2023

MEY-KO

No-Varix®



essity

## Somos **Essity** líderes mundiales en higiene y salud

Nuestro objetivo es mejorar la salud y el bienestar de la gente a través de soluciones de higiene funcionales.



**48,000**  
empleados



Presencia en  
**150 países**




Ventas netas  
(2017) (SEKm)  
**109,265**



Essity contribuyó  
a educar a más de  
**2,500,000**  
**personas**  
en temas relacionados a  
higiene y salud en el 2017.



## Nuestro amplio portafolio de marcas es capaz de respaldar cualquier negocio.

-  **essity** desarrolla, produce y vende productos enfocados en cuidado personal, productos higiénicos para el consumidor e higiene profesional.

- En Latam contamos con **No-Varix®** una poderosa marca líder en medias de compresión en Colombia, Perú, Ecuador y con presencia significativa en Centro América.

- **No-Varix®** es una marca con alta penetración en clases socio económicas media y media baja y Essity también cuenta con Jobst, una marca premium global para clases socio económicas media alta y alta



# Fundamentos Fisiopatológicos IVC



Junio 2023



# Sistema circulatorio

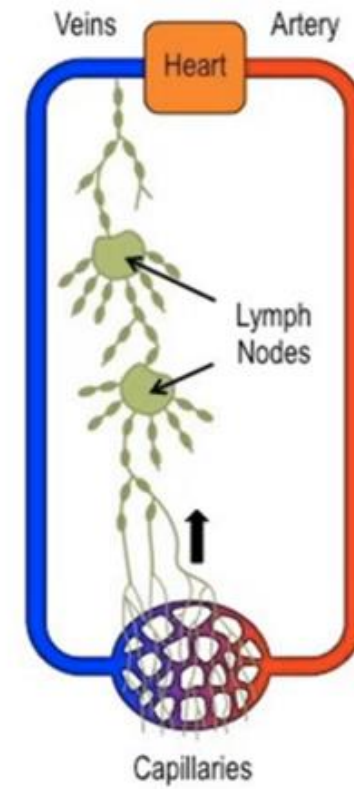
Arterial



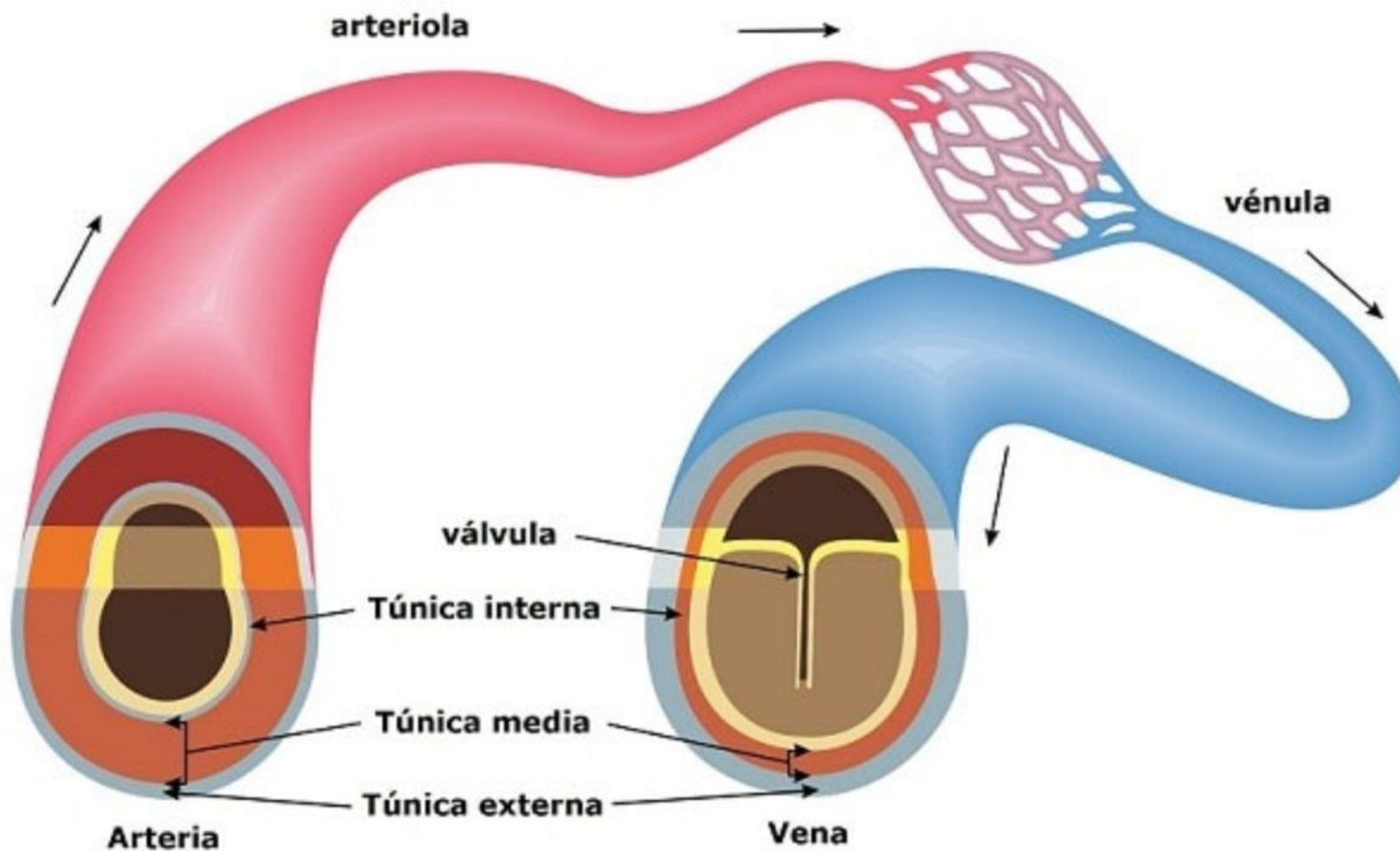
Venoso



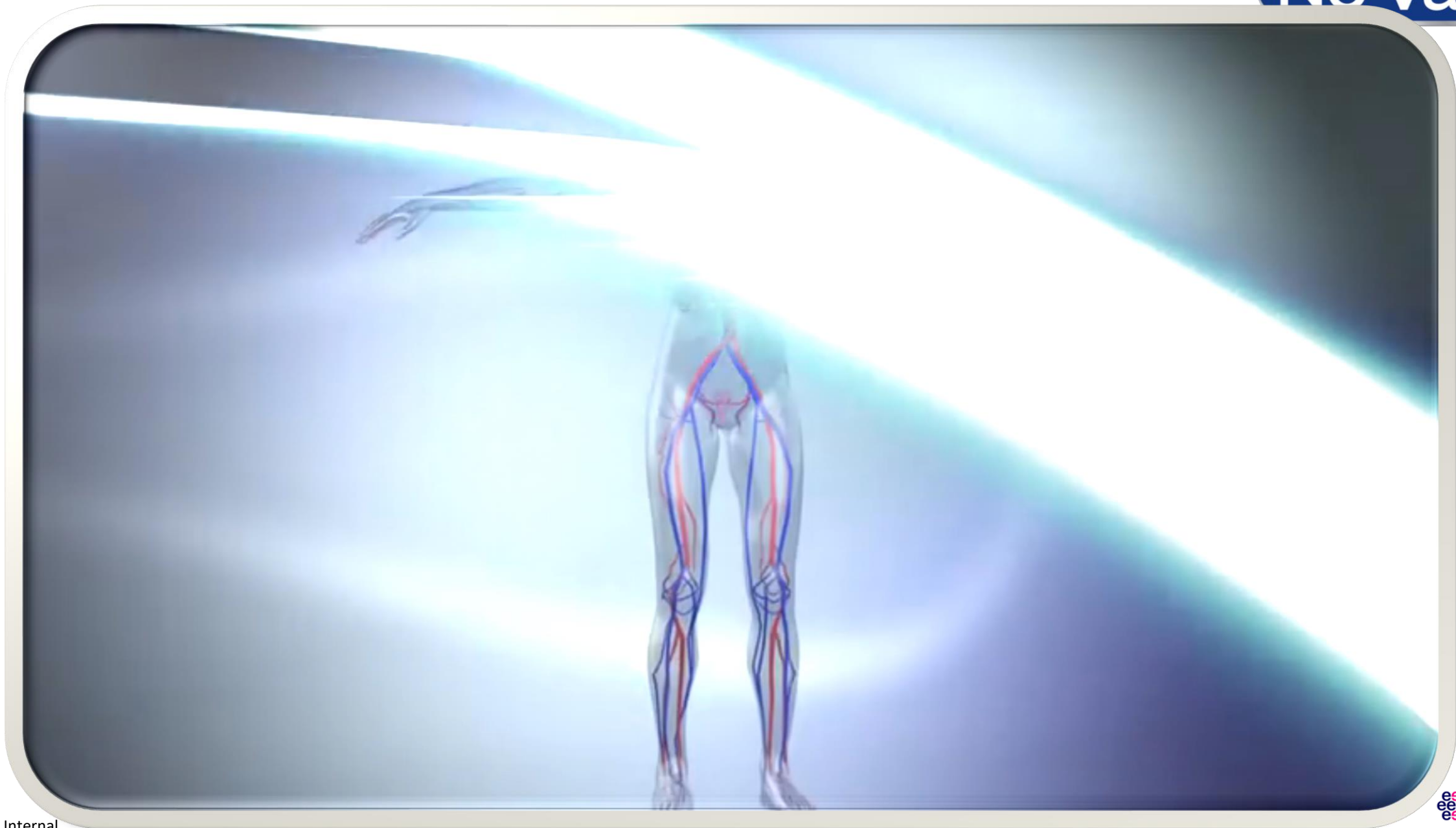
Linfático

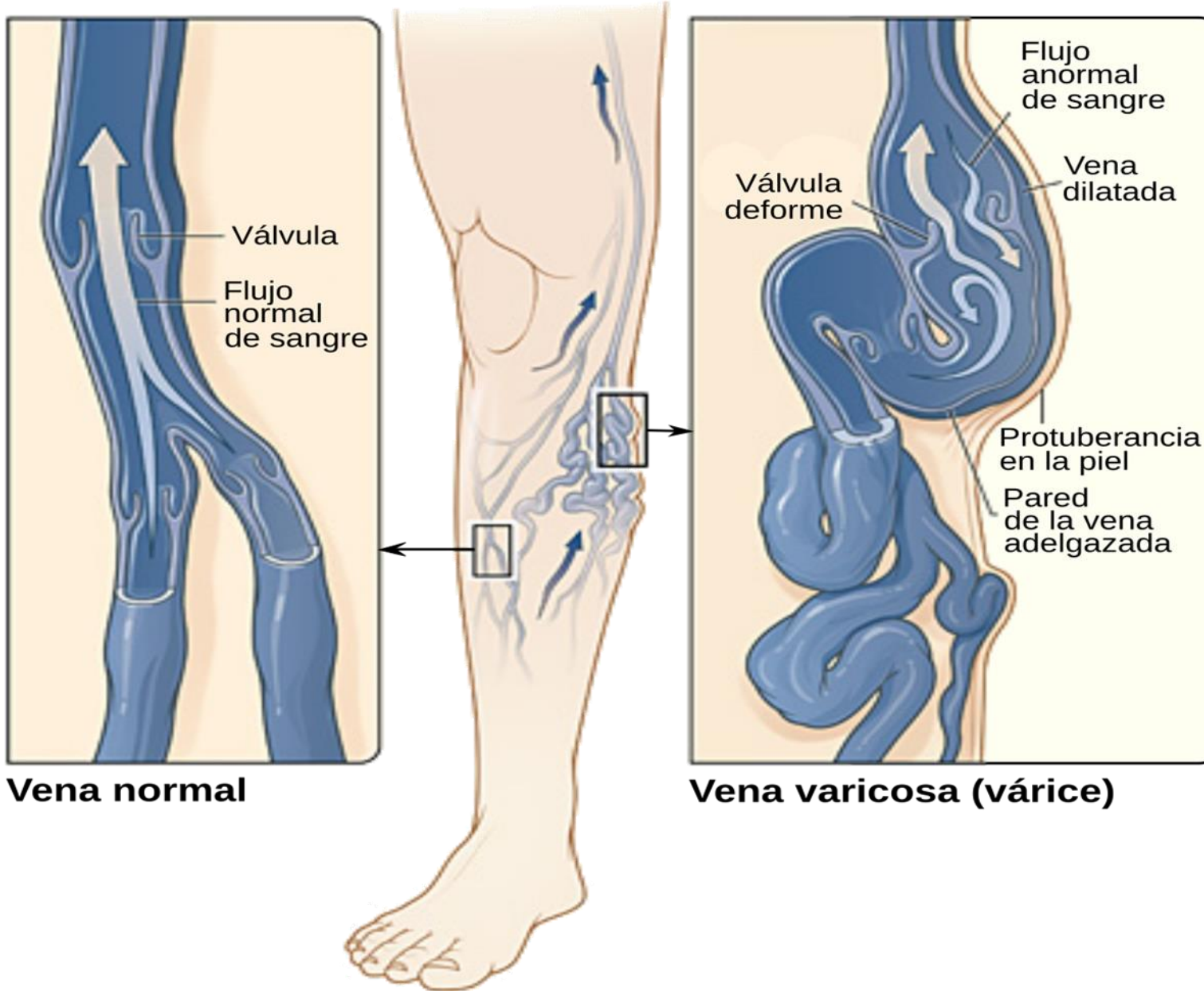


## Diferencia entre Venas y Arterias



No-Varix<sup>®</sup>







# Clasificación CEAP



No visible o palpable señales de venoso enfermedad

C0



Telangi-éxtasis o venas reticulares

C1



Venas Varicosas

C2



Edema

C3



Pigmentación y / o eczema  
Lidoderma-  
matosclerosis

C4



Úlcera Venosa Sana

C5



Úlcera Venosa activa

C6

# Fundamentos de la categoría y el paciente

Junio 2023

MEY-KO

No-Varix®



## ¿Cómo es la entrada de un consumidor a la categoría de compresión?



# Lo que sabemos del shopper



1

SINTOMAS



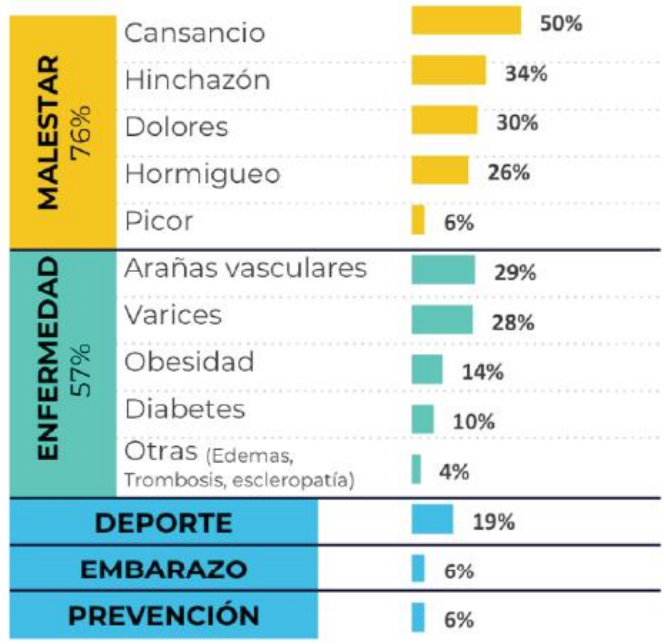
2

BÚSQUEDA POR UN DIAGNÓSTICO/ SOLUCIÓN

3

PROCESO DE DECISIÓN DE COMPRA

## Síntomas que los lleva a usar productos de compresión



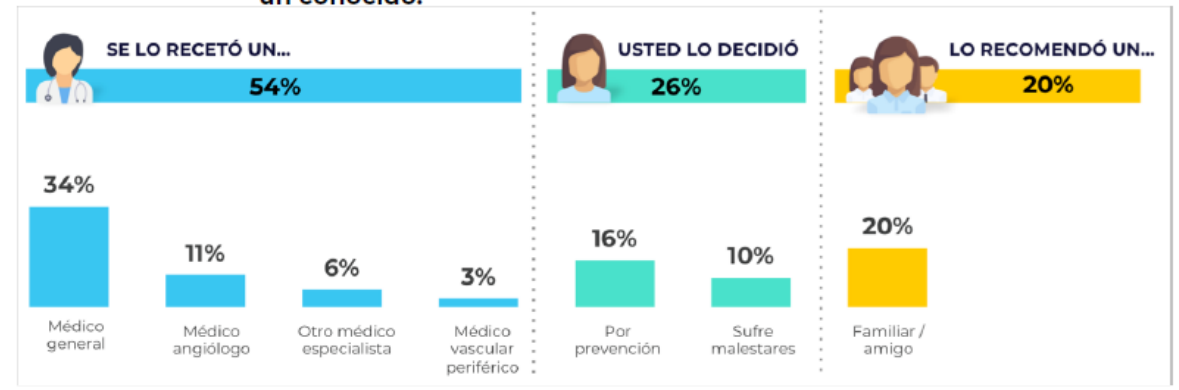
Multiplicidad : 2,6

## 2 BÚSQUEDA POR UN DIAGNÓSTICO/ SOLUCIÓN

Aunque los médicos atienden a todos los niveles, la búsqueda por cada especialidad se muestra diferente.  
**Niveles 1, 2 y 3:** Pequeñas telangiectasias o varices. Inicio de los edemas y primeros síntomas visuales.  
**Primer contacto con el médico general.**

**Niveles 4, 5 y 6:** Cambios en la piel, que requieren un tratamiento más minucioso. Pacientes que ya que presentan úlceras.  
**Tratados por un angiólogo y/o cirujano cardiovascular**

**!** Entre los niveles de compresión más bajos muchas veces buscan una solución por su cuenta, ya sea por decisión propia o recomendación de un conocido.



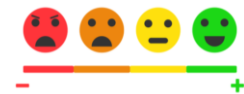
- 6 de cada 10 realizan la compra en la misma semana.
- (4 de cada 10), son principalmente por: **“No sabían donde comprarlas”** y **“Comparan antes de comprar”**

40%

## Ecosistema de Compresión



## ¿Cuál es el rol y expectativas de los médicos en la categoría compresión?



# Fundamentos Comerciales

Junio 2023



# ¿De donde venimos?

No-Varix®



Resultado de una alianza entre Ortopédicos Futuro, Texpon S.A. y Elastic Therapy, Inc. (ETI), nace en Colombia No-Varix®



Se realizan las primeras exportaciones a Latinoamérica y EE. UU.



¡Marca de excelencia! según la encuesta "Élite empresarial" realizada por la firma Cifras y Conceptos para el periódico Portafolio.

No-Varix®

- Más de 25 años en el mercado
- Marca reconocida en Latinoamérica
- Amplio portafolio
- Estándares de alta calidad



Lanzamiento de portafolio completo para satisfacer las necesidades del mercado



Lanzamiento de la línea con algodón, línea Colors y línea NVX-Sport



La marca No-Varix pasa a ser parte de la familia Essity, compañía líder mundial en productos de higiene y salud.



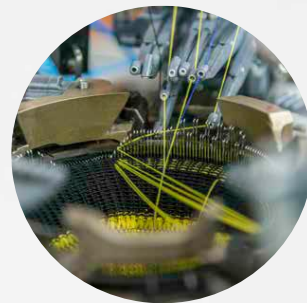
# Somos calidad

## No-Varix®



En **Texpon S.A.** donde se fabrican las medias de compresión progresiva **No-Varix®** cuentan con tecnología y maquinaria especializada para la elaboración de prendas de compresión, además de tester (equipos de metrología) para control de elongaciones, longitudes y presión de milímetros de mercurio (mmHg).

Basados en procesos rigurosos y con más de 25 años de experiencia, hacen de **No-Varix®** una marca de productos reconocidos por su calidad.



HECHAS CON LAS MEJORES FIBRAS Y LOS MEJORES ESTÁNDARES DE CALIDAD, FABRICADAS POR **TEXPON S.A.** EN COLOMBIA.

# ¿De donde venimos?

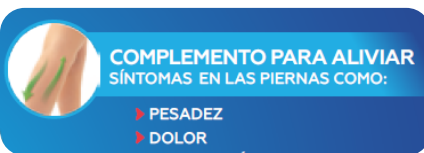
No-Varix®



## Nueva comunicación enfocada al shopper.



- + Claims orientados al consumidor
- + Colorimetría a nivel de compresión
- + Beneficios de uso
- + Atributos del producto
- + Atractivos y visibles
- + Lenguaje amigable



## ¡Novarix se reinventa después de 25 años!

Información visible de talla, color, diseño.



Pestaña con estilo de la media

Nuevo logo más visible

Fotografía real del estilo de la media

Claims muy visuales, que comunican beneficios al usuario

Nombre y color por compresión, claros y visibles

Tabla de medidas con mejor lectura y visibilidad



## Satisfaciendo las necesidades de los consumidores

### Género y sub líneas

Mujer

Color Azul



Color característico de la marca que visualmente marcará la diferencia en exhibición

Hombre

Color Gris oscuro



Color característico de un producto masculino que diferenciará las medias para hombre en exhibición, es disruptivo en góndola.

Maternidad

Color Violeta



Color característico para la sub línea de maternidad, el violeta esta asociado a ésta etapa importante en la vida de las mujeres

NV-X Sport

Color Negro y Naranja



Colores característicos en un segmento deportivo y de estilo de vida activo

### Compresión



Identificado en la parte inferior del empaque

Baja compresión 8-15 mmHg

Mediana compresión 15-20 mmHg

Firme compresión 20-30 mmHg

Extra Firme compresión 30-40 mmHg

T.V.P® Antiembólica compresión 18 mmHg

NV-X Sport compresión 15-20 mmHg

## CARACTERÍSTICAS



1  
Compresión progresiva  
garantizada.



2  
Elásticas y cómodas.



3  
Tejido circular para un mejor  
ajuste anatómico.



4  
Fibras con doble recubrimiento  
que garantizan  
la compresión progresiva,  
la durabilidad y elongación.



5  
Protección con factor antibacterial, que reduce la  
presencia de bacterias, hongos y ácaros en la  
prenda\*, además mejora la vida útil de la media.

\*Hasta por **50 LAVADAS**

## ESTILOS



Hasta la rodilla



Hasta el muslo



Pantimedia



Pantimedia materna



Leotardo masculino



Manga sencilla



Manga completa



Pantorrillera

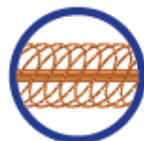


Manga deportiva

## TECNOLOGÍAS



Tejido circular



Fibras inteligentes:  
cubrimiento bidireccional



Protección  
antibacterial



Hilos con Nano-tecnología  
de cobre



Microfibras 4G:  
transpirables



Fibras de algodón:  
suaves y frescas

## Portafolio para caballero



### LÍNEA CALCETÍN

Línea para uso casual, semiformal y formal, es insignia por su versatilidad de uso.



**COMPRESIÓN**

- 8-15 mmHg BAJA COMPRESIÓN
- 15-20 mmHg MEDIANA COMPRESIÓN
- 20-30 mmHg FIRME COMPRESIÓN

**ESTILOS**



Hasta la rodilla

**COLORES**

- BEIGE
- KAKY
- NEGRO
- AZUL NAVY
- CAFÉ/BROWN
- GRIS
- BLANCO
- VERDE



### LÍNEA ALGODÓN

Medias de uso casual y semiformal, tiene fibras de algodón que brindan mayor confort para el día a día, cómodas, frescas, transpirables y fáciles de colocar.



**COMPRESIÓN**

- 15-20 mmHg MEDIANA COMPRESIÓN

**ESTILOS**



Hasta la rodilla

**COLORES**

- NEGRO
- AZUL NAVY
- BLUE JEAN



### LÍNEA JASPED

Diseño original, con una apariencia jaspeada y rocosa para uso casual, permite la combinación con diferentes prendas.



**COMPRESIÓN**

- 15-20 mmHg MEDIANA COMPRESIÓN

**ESTILO**



Hasta la rodilla

**COLORES**

- BLUE JASPED
- GRAY JASPED
- RED JASPED



## LÍNEA OPACA

Diseño opaco de uso casual, reconocidas por su beneficio estético al ocultar algunas várices e imperfecciones superficiales de la piel.



### COMPRESIÓN

- 8-15 mmHg **BAJA COMPRESIÓN**
- 20-30 mmHg **FIRME COMPRESIÓN**

### ESTILOS



### COLORES

- BEIGE
- NEGRO
- TAUPE
- VISÓN
- AZUL NAVY
- CAFÉ/BROWN
- GRIS
- BLANCO



## LÍNEA TRANSPARENTE

Son estéticas y elegantes, con apariencia velada y transparente, son ideales para combinar con prendas ejecutivas y formales.



### COMPRESIÓN

- 8-15 mmHg **BAJA COMPRESIÓN**
- 15-20 mmHg **MEDIANA COMPRESIÓN**
- 20-30 mmHg **FIRME COMPRESIÓN**

### ESTILOS



### COLORES

- BEIGE
- NEGRO
- OFFBLACK
- SAHARA
- TAUPE
- VISÓN
- AZUL NAVY
- GRIS
- BLANCO



**T.V.P.**  
Hospital

LÍNEA T.V.P.®  
(TROMBOSIS VENOSA PROFUNDA)  
ANTIEMBÓLICAS Y ANTITROMBÓTICAS

Uso hospitalario, diseñadas para pacientes quirúrgicos de bajo, medio y alto riesgo.



## COMPRESIÓN

18-22  
mmHg

ANTIEMBÓLICA

## ESTILOS



Hasta la rodilla



Hasta el muslo



Hasta la cadera

## COLOR

BLANCO

- ✓ Con orificio en la puntera para inspección.
- ✓ Tejido circular para un mejor ajuste anatómico.
- ✓ Contiene antibacterial que ayuda a evitar la aparición de hongos, bacterias y ácaros en la media.
- ✓ Con refuerzo\* de expansión en el muslo para mantener la circulación.  
\*Este refuerzo de expansión solo aplica para medidas hasta el muslo y cadera.
- ✓ Talón demarcado para un buen posicionamiento.
- ✓ Libre de látex.

UNISEX

Cuenta con cinta en la puntera con código de color por talla.

S M L XL



15-20  
mmHg

## NV-X® SPORT

NV-X® Sport ofrece compresión progresiva para minimizar el movimiento muscular durante el ejercicio.



REDUCE LA VIBRACIÓN MUSCULAR

MEJORA EL RENDIMIENTO FÍSICO

MEJORA LA METABOLIZACIÓN  
DEL ÁCIDO LÁCTICO

OPTIMIZA EL USO DEL OXÍGENO

PARA CUALQUIER ACTIVIDAD FÍSICA



# NV-X<sup>®</sup> SPORT

15-20  
mmHg



## UNISEX



Hasta la rodilla

- BLACK/GREEN
- BLACK/NAVY
- BLACK/RED
- BLACK/YELLOW
- NAVY/SALMON
- BLACK/FUCSIA
- BLACK/PINK
- BLACK/WHITE



Pantorrillera



Manga deportiva

- ACID GREEN
- ACID AQUAMARINE
- ACID FUCSIA
- NEGRO

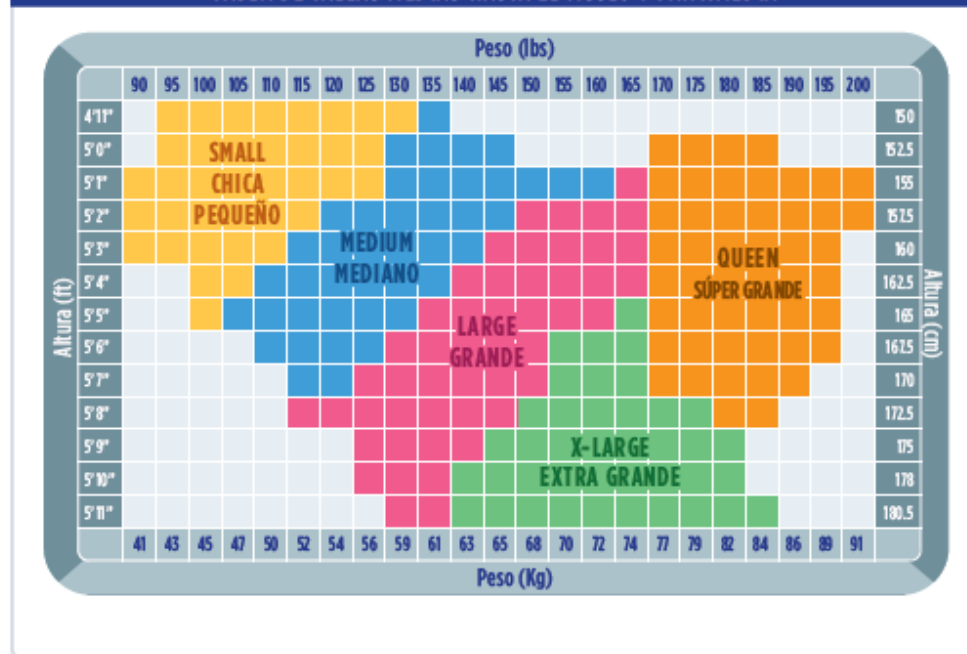


En la terapia con medias de compresión es importante usar la talla correcta, esto garantizará que la presión ejercida por la media en la zona del tobillo, pantorrilla y parte posterior de la rodilla, sea la correcta.

### TABLA DE TALLAS MEDIAS HASTA LA RODILLA

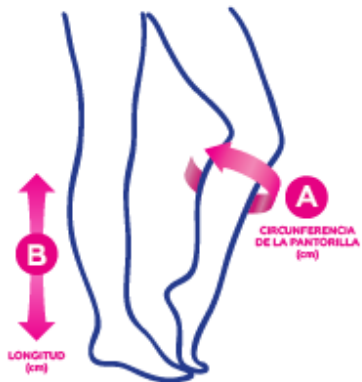
		CIRCUNFERENCIA DE LA PANTORRILLA →							
		11" (28 cm)	12" (30.5 cm)	13" (33 cm)	14" (35.5 cm)	15" (38 cm)	16" (40.5 cm)	17" (43 cm)	18" (45.5 cm)
↓ DISTANCIA DEL SUELO AL ÁNGULO POSTERIOR DE LA RODILLA	14" (35.5 cm)	S/CH/P	S/CH/P	S/CH/P	S/CH/P	M	M	L/G	L/G
	15" (38 cm)	S/CH/P	S/CH/P	S/CH/P	M	M	L/G	L/G	L/G
	16" (40.5 cm)	S/CH/P	S/CH/P	M	M	M	L/G	L/G	L/G
	17" (43 cm)	S/CH/P	M	M	M	M	L/G	L/G	XL/EG
	18" (45.5 cm)	M	M	M	M	L/G	L/G	XL/EG	XL/EG
	19" (48 cm)	M	M	M	M	L/G	XL/EG	XL/EG	XL/EG

### TABLA DE TALLAS MEDIAS HASTA EL MUSLO Y PANTIMEDIA



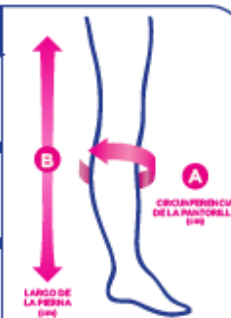
**A** La circunferencia de la pantorrilla.

**B** La altura desde el talón hasta la parte posterior de la rodilla.

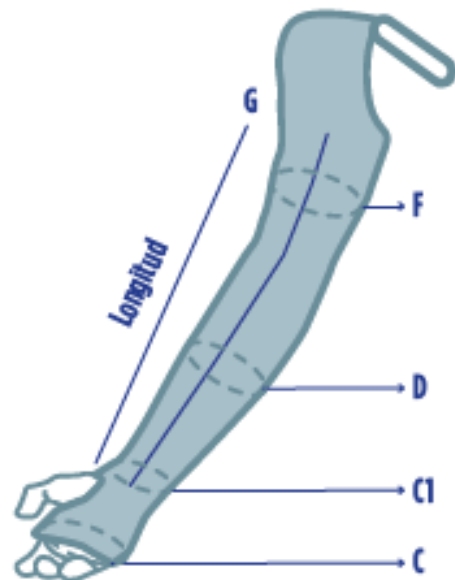


### TABLA DE TALLAS MEDIAS T.V.P.® ANTIEMBÓLICA

Punto de medida	Small / Chica / Pequeña Regular	Medium / Mediana Regular	Large / Grande Regular	X-Large / Extra Grande Regular
A. Circunferencia Pantorrilla	Hasta 31.8 cm	31.8 cm a 36,8 cm	36,8 cm a 41,9 cm	41,9 cm a 47 cm
B. Largo pierna	73,7 cm a 78,7 cm	73,7 cm a 78,7 cm	73,7 cm a 78,7 cm	Hasta 78,7 cm



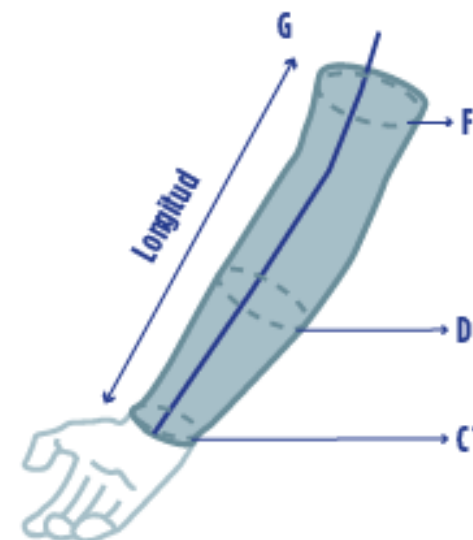
## TABLA DE TALLAS MANGA COMPLETA



PUNTOS DE MEDIDA	Small/Chica/Pequeño	Medium/Mediano	Large/Grande	X-Large/Extra grande
C	18-21 cm	20-23 cm	20-25 cm	24-27 cm
C1	15-17 cm	17-19 cm	19-21 cm	22-25 cm
D	21-26 cm	23-27 cm	24-29 cm	26-28 cm
F	30-35 cm	34-40 cm	40-45 cm	46-50 cm
C1 hasta G*	41-45 cm	41-45 cm	45-49 cm	45-49 cm

\*2 cm por debajo de la axila.

## TABLA DE TALLAS MANGA SENCILLA



PUNTOS DE MEDIDA	Small/Chica/Pequeño	Medium/Mediano	Large/Grande	X-Large/Extra grande
C1	15-17 cm	17-19 cm	19-21 cm	22-25 cm
D	21-26 cm	23-27 cm	24-29 cm	26-28 cm
F	30-35 cm	34-40 cm	40-45 cm	46-50 cm
C1 hasta G*	41-45 cm	41-45 cm	45-49 cm	45-49 cm

\*2 cm por debajo de la axila.

## ¡Novarix se reinventa después de 25 años!



