

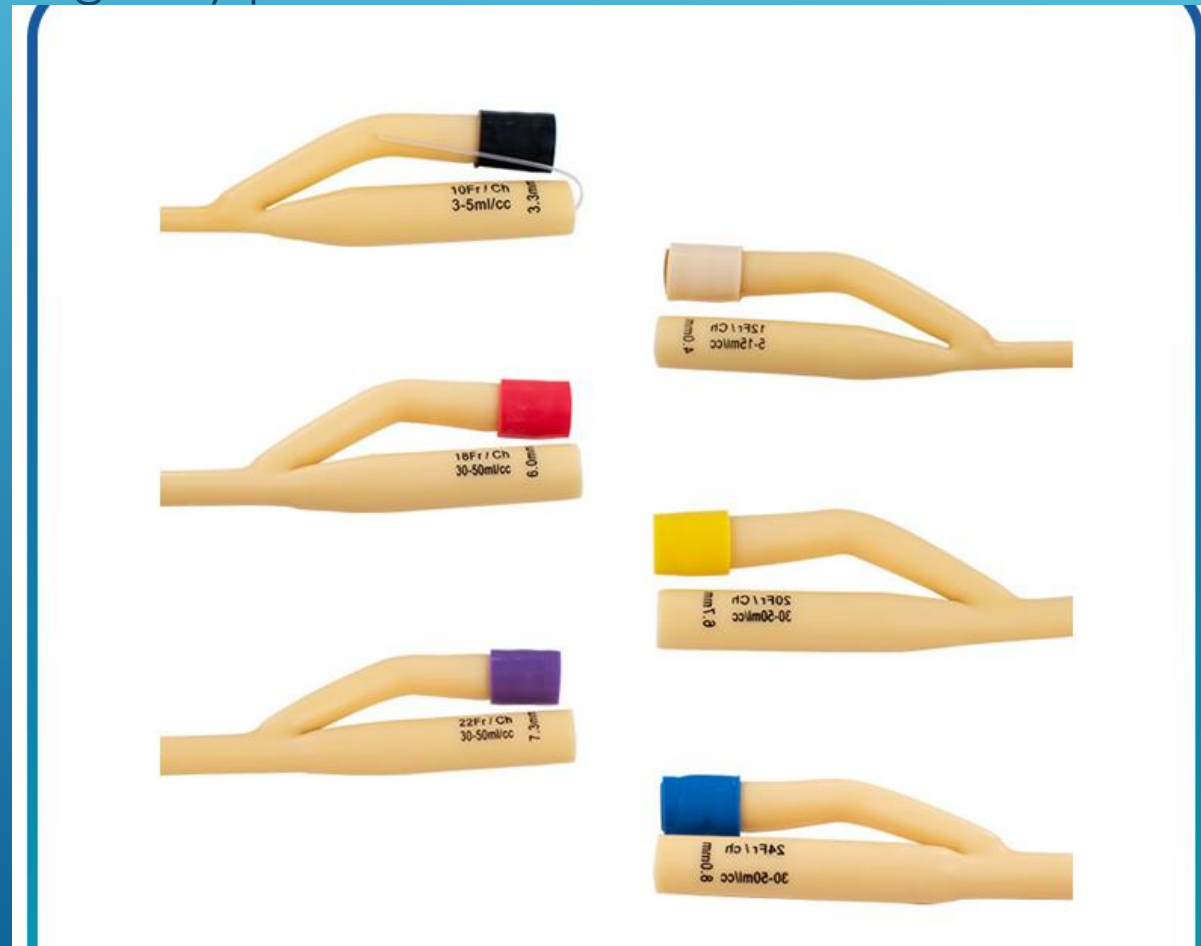
Urología

M_K MEY-KO

TRANSFORMANDO VIDAS EN HONDURAS DESDE 1969



- ▶ **La sonda Foley:** Es un catéter urinario flexible y estéril utilizado para drenar orina de la vejiga de manera continua. Se mantiene en su lugar mediante un pequeño globo inflado en su extremo interno, evitando que se salga. Es fundamental para la retención urinaria, cirugías, y pacientes críticos.



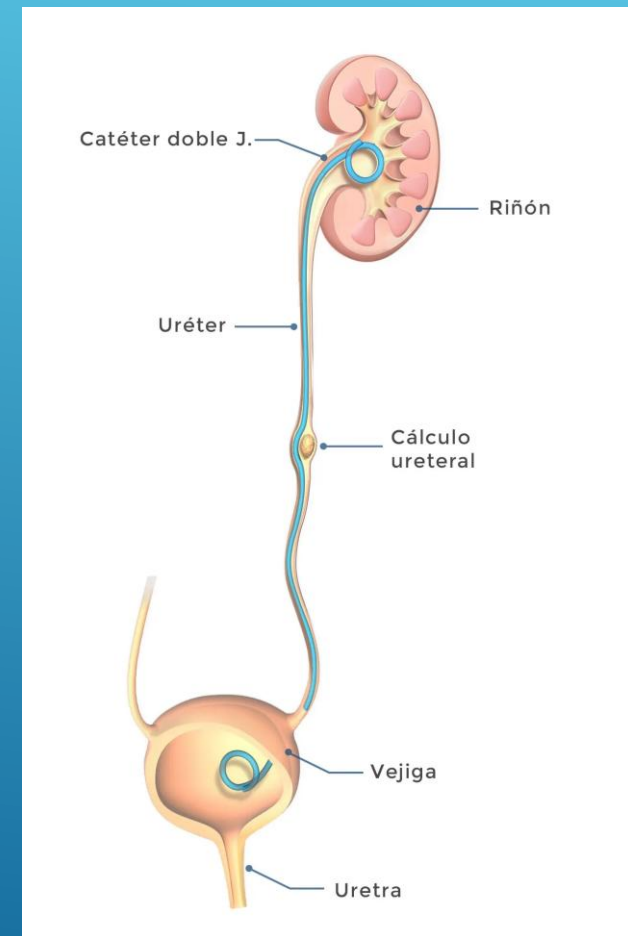
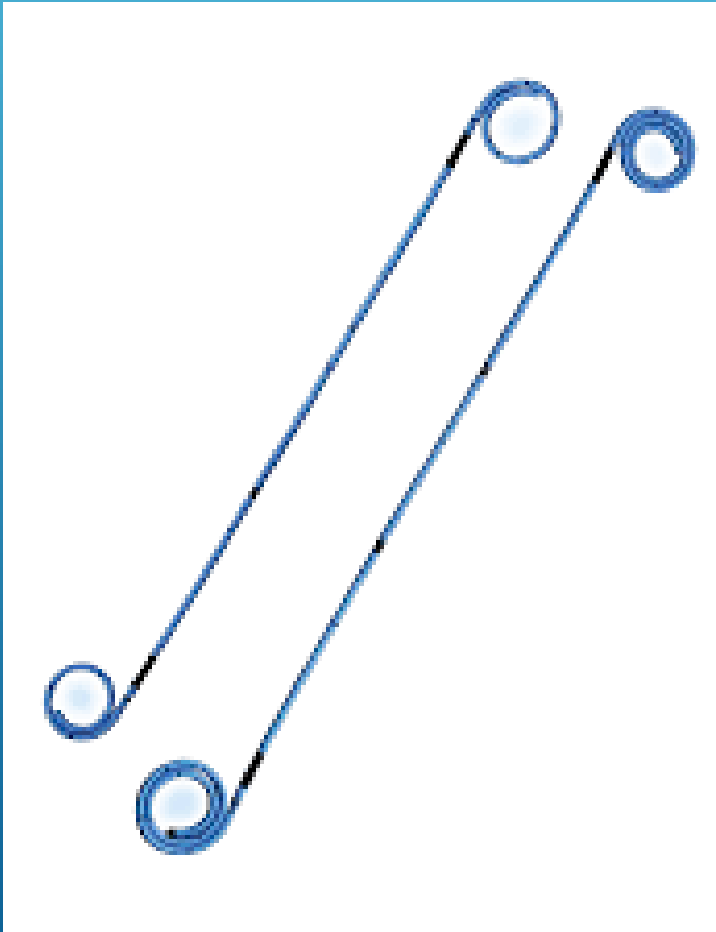
Sondas Foley

Nelaton (1 Via)
Foley 2 vías
Foley 3 vías

Latex
Silicon
Iones de Plata

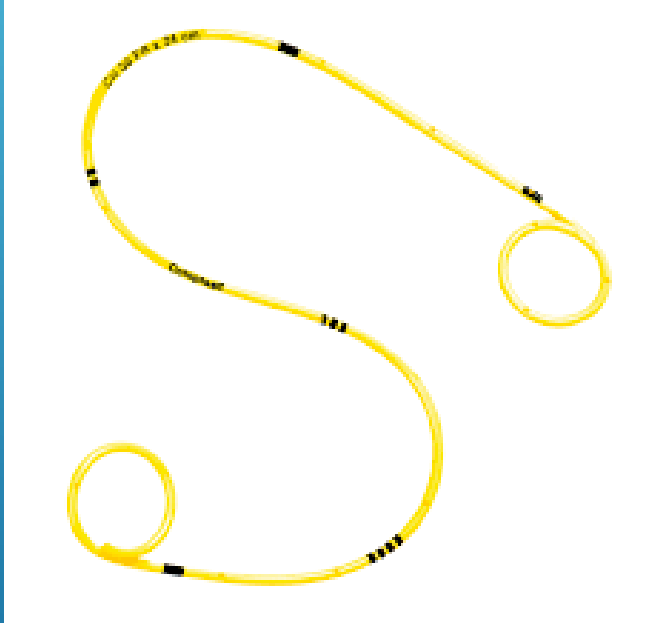


- ▶ **El catéter doble J:** (o pigtail) es un tubo flexible y suave colocado internamente entre el riñón y la vejiga para asegurar el drenaje de orina, superando obstrucciones como cálculos o tumores.



Doble J

Doble J 6 Meses
SOT-PRO



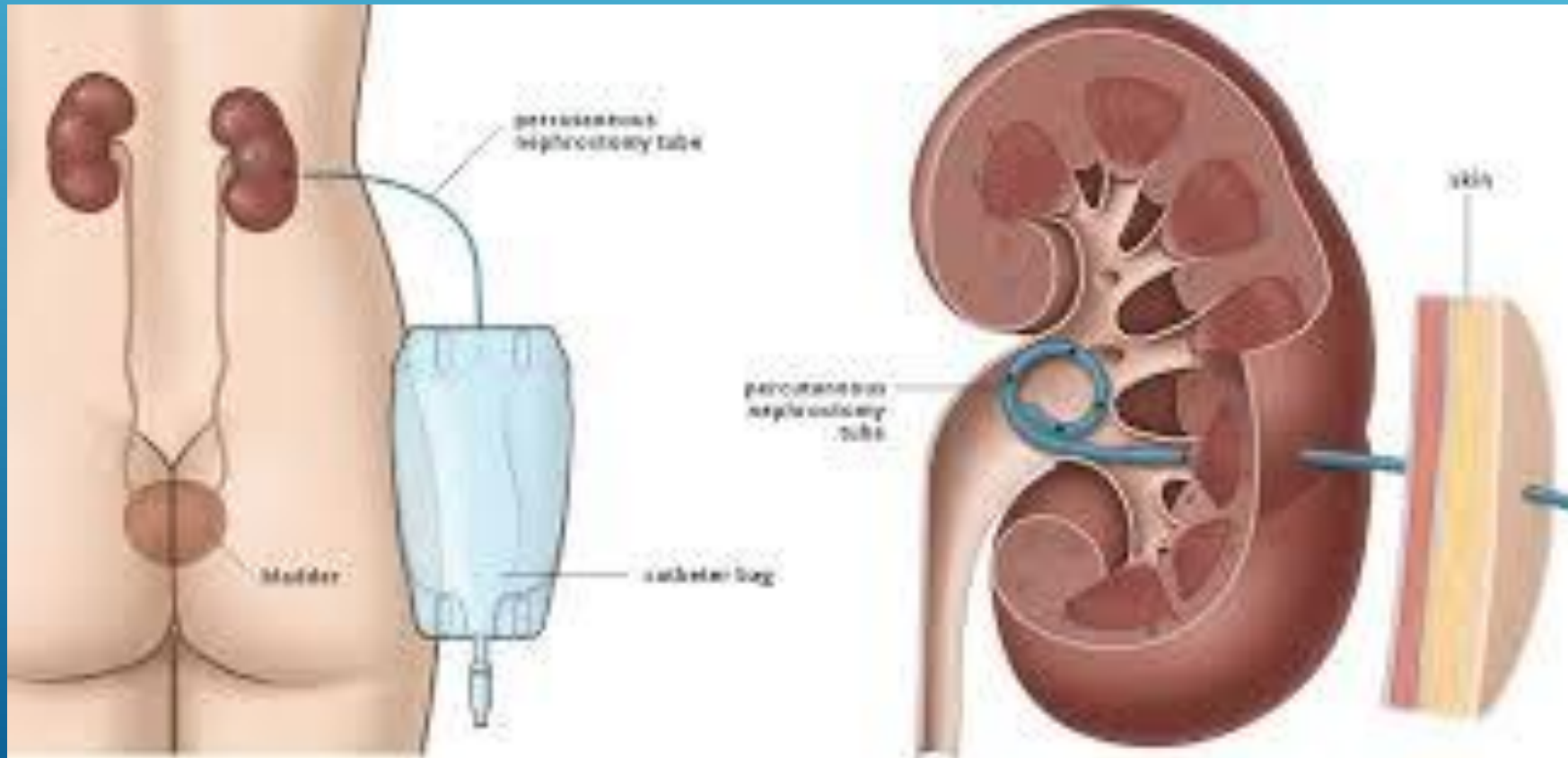
Doble J 30 Dias
SOT-



Doble J 12 Meses
SOT-S-



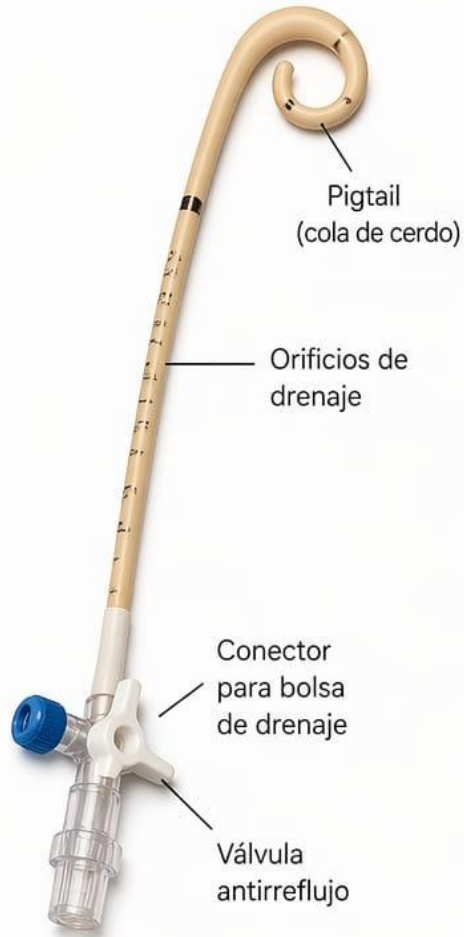
- ▶ **Catéter de nefrostomía:** Es un tubo delgado y flexible que se inserta a través de la piel de la espalda o el costado directamente hasta el riñón. Su función principal es **drenar la orina** hacia una bolsa externa cuando existe una obstrucción en el uréter que impide el flujo normal hacia la vejiga.



SET DE NEFROSTOMIA Y CATETER DE NEFROSTOMIA



CATÉTER DE NEFROSTOMÍA



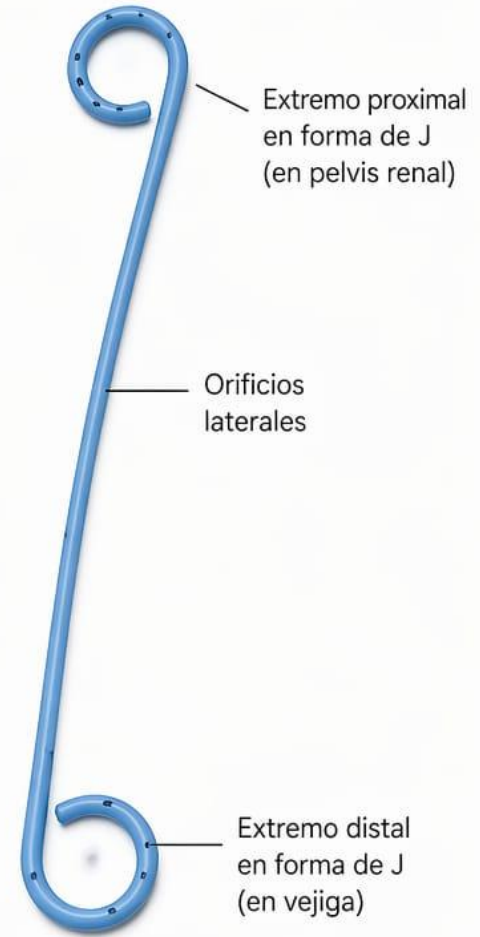
Se coloca en el sistema colector renal a través de la piel para drenar orina cuando hay obstrucción.

SONDA FOLEY



Se introduce por la uretra hasta la vejiga para drenar orina de forma continua y mantener la vejiga vacía.

CATÉTER DOBLE J (JJ)



Se coloca entre el riñón y la vejiga para asegurar el drenaje de orina desde el riñón a la vejiga y evitar obstrucciones.

ESFINTER Y PROTESIS



Canastilla extractora de cálculos: (o cesta de Dormia) es un instrumento médico diseñado para atrapar, manipular y extraer piedras o litiasis de conductos estrechos del cuerpo, principalmente en el tracto urinario y biliar

MarFlow
SWITZERLAND

KRYPTON
KUNSTSTOFFFABRIK
FÜR MEDIZINISCHES GEBÄUDE
VERKEHR UNTERNEHMEN

PRODUCTO:

CANASTILLA O DORMIA



- ▶ Los electrodos para **Resección Transuretral (RTU)** son instrumentos críticos utilizados en urología y ginecología para cortar, vaporizar o coagular tejido mediante un resectoscopio. Se clasifican principalmente por su tecnología (monopolar o bipolar) y por su forma física según el propósito quirúrgico.

Storz

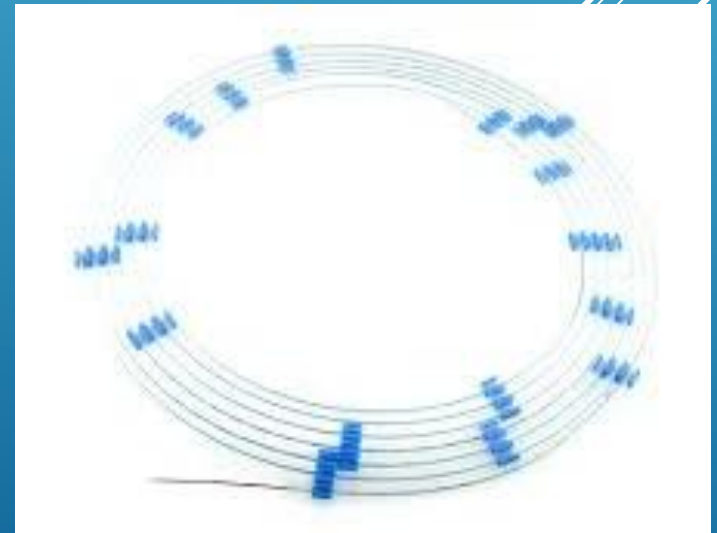
Olympus



Monopolar

Bipolar

OTROS



GRACIAS

The logo for Mey-Ko features a stylized 'M' and 'K' in red and blue, followed by the text 'MEY-KO' in blue. The 'M' and 'K' are connected by a blue swoosh that extends to the right, underlining the 'MEY-KO' text.

TRANSFORMANDO VIDAS EN HONDURAS DESDE 1969